

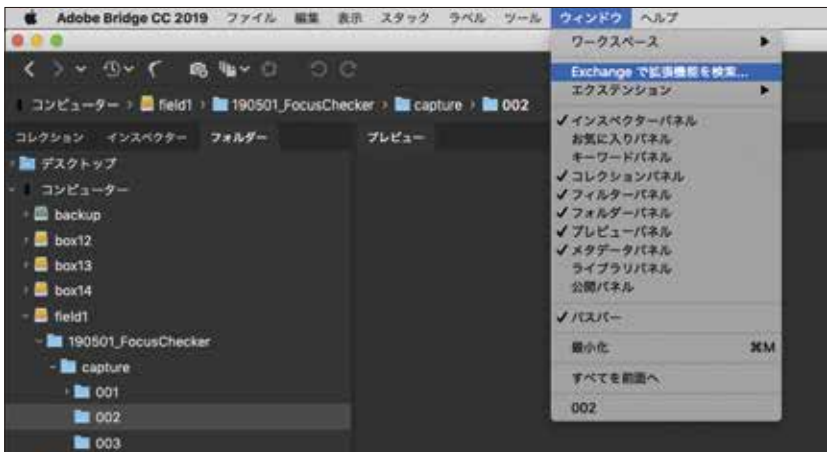
## Focus Checker のダウンロードトラブルの対処方法

ご購入いただきましてありがとうございます。adobe exchange で購入したプラグインは、個人の環境によってインストールがスムーズにいかない場合があります。その場合のインストール方法と Focus Checker の使用方法をお知らせします。

Adobe ID ユーザーに推奨いたします。Federated ID/Enterprise ID ユーザーの方は一度管理者にご相談ください。ID の問題は当方では責任を負いかねますので、Adobe 又は管理者様に伺ってください。

### ●インストール方法

スムーズにインストールされない時は下記の方法をお試しく下さい。



① Adobe Bridge メニューバー>

ウィンドウ>Exchange で拡張機能を検索 ...

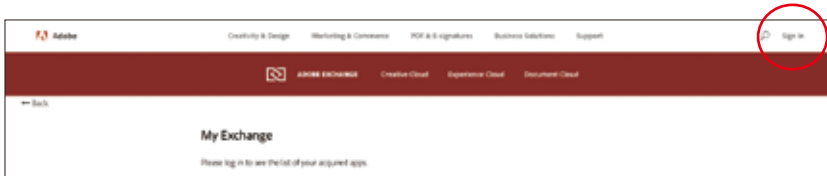
上記の手順で Adobe Exchange に移動してください。



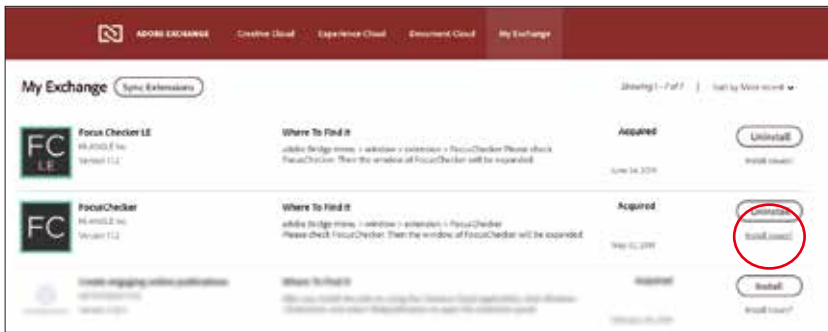
② Adobe Exchange に移動してサインインしてください。



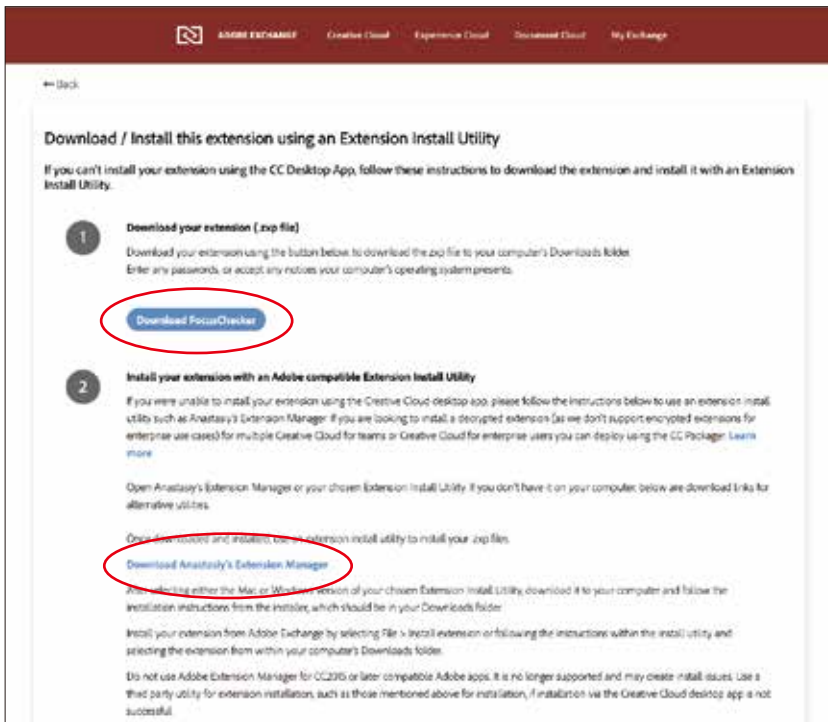
③ My Exchange に移動してください。



※ブラウザによって移動するたびにサインインしなくてはいけない場合があります。

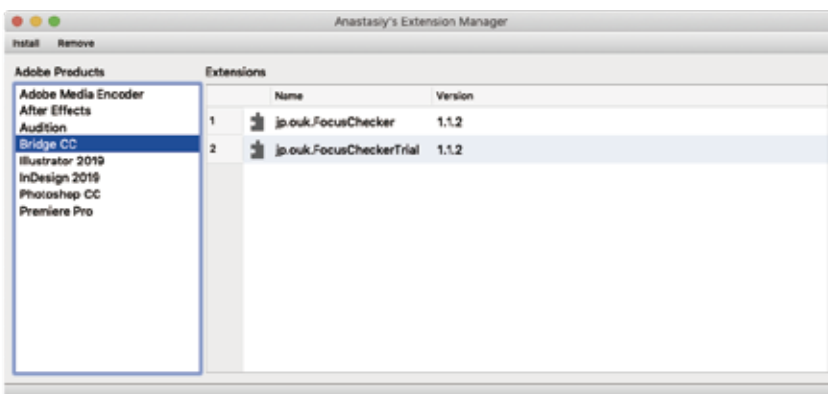


④My Exchange に移動した後、Focus Checker の欄の [ install issues? ] をクリックして移動してください。

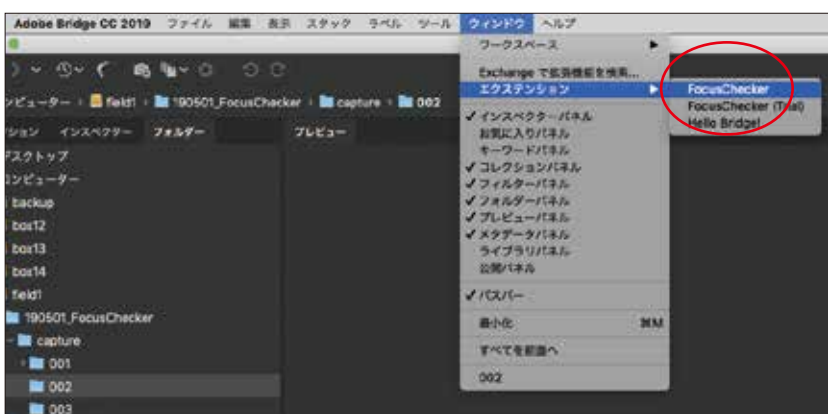


⑤[ Download Focus Checker ] を押して .zxp file をダウンロードして保存してください。皆さんの ID に基づいた .zxp file ですので、他人に譲渡しても使えませんのでご注意ください。

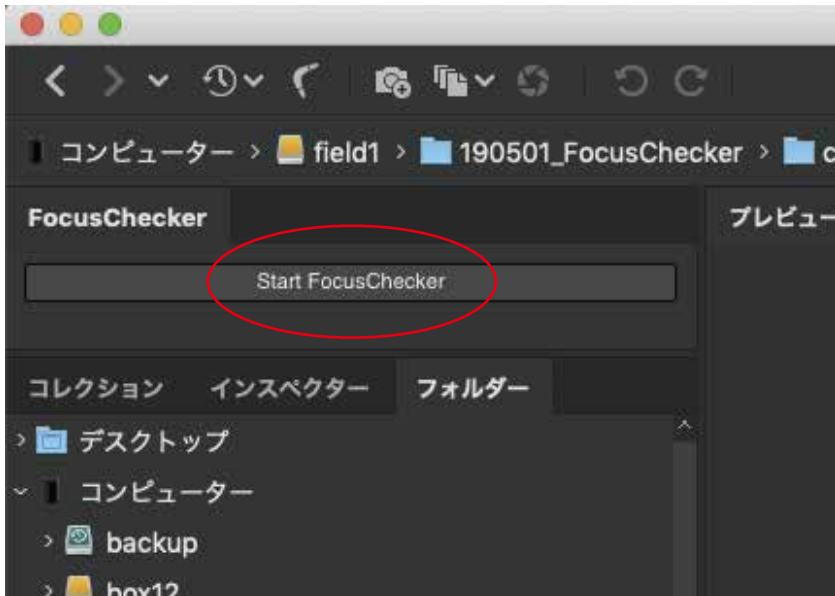
その後、[ Download Anastasiy' s Exchange Manager ] をクリックして、Anastasiy' s Exchange Manager ダウンロードしてください。



⑥Anastasiy' s Exchange Manager を起動して、Adobe Products 欄の Bridge CC を選択して、右側の枠先ほどダウンロードした .zxp file をドラッグ&ドロップしてください。  
※Federated ID/Enterprise ID ユーザーの方はエラーが出る可能性があります。一度管理者様にご相談ください。

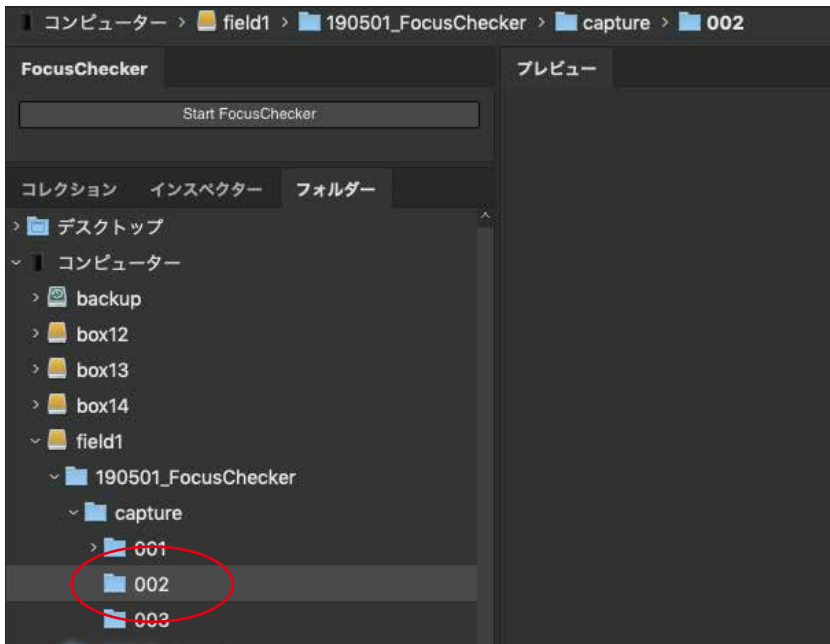


⑦ウィンドウ>エクステンション >Focus Checker プラグインの左にチェックが入ればプラグインのパネルが立ち上がります。プラグインの欄に名前が見当たらない場合は Bridge CC を再起動してください。



⑧⑦の作業で立ち上がったパネルに  
[Start FocusChecker] のボタンがあります。  
ボタンを押すと起動します。

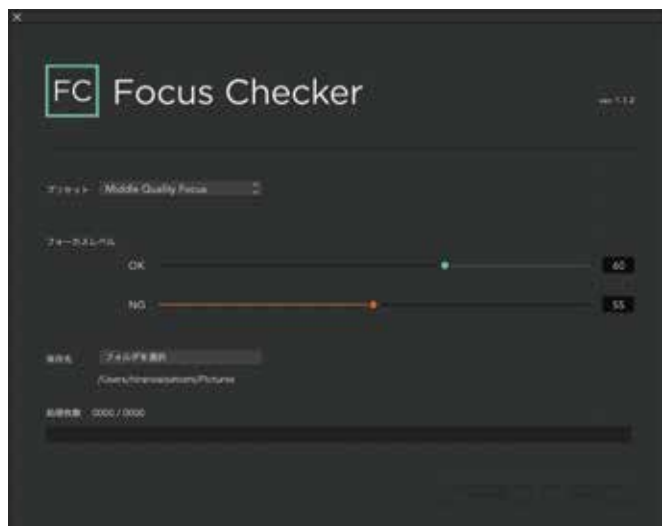
### ●最初の使用方法の注意点



①チェックしたいフォルダをフォルダパネルから選択して、Focus Checker のボタンを押してください。  
フォルダパネルで選択したフォルダに写真のデータが含まれていない時は、立ち上がったウィンドウの check ボタンが押せませんのでご注意ください。

プリセットやフォーカスレベルを自分の仕事に合う様に調整することを推奨します。

・選択したフォルダに写真データがない状態



・通常の状態

